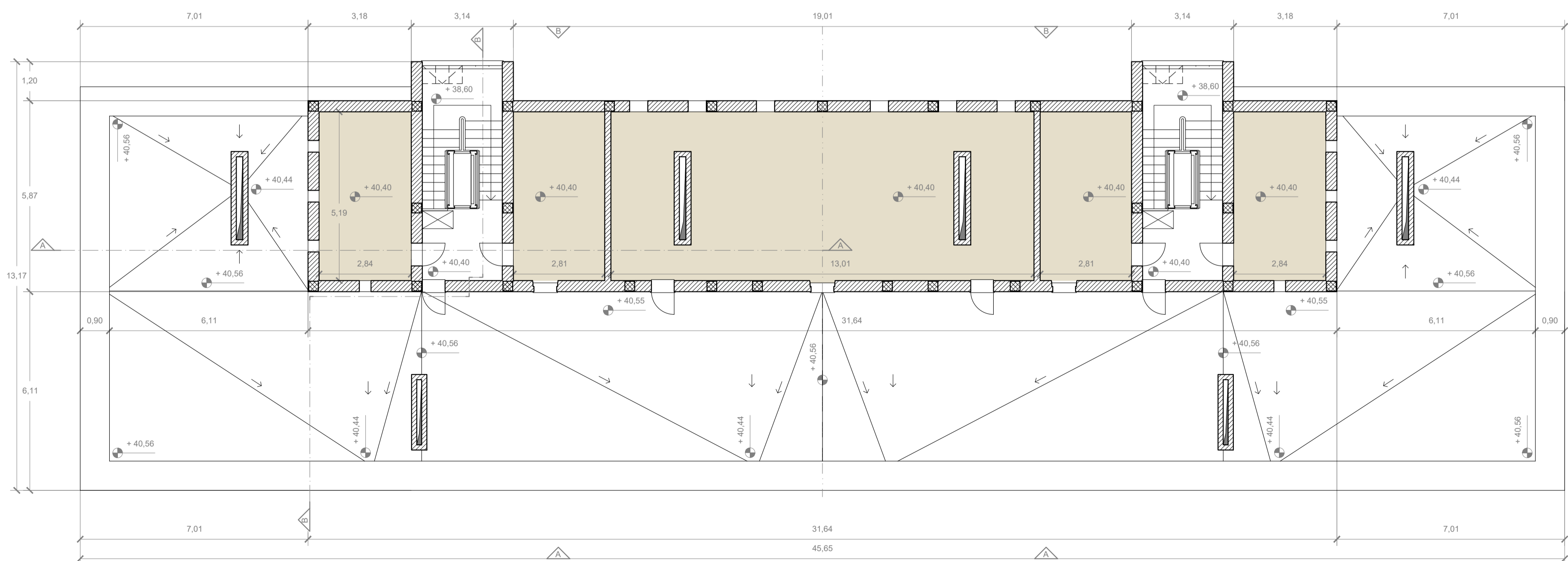


Pianta piano 0 (piano rialzato) a quota + 17.00, scala 1:100



Pianta piano tipo (piano 1) a quota + 20.30, scala 1:100



Pianta piano 7 (piano copertura) a quota + 40.40, scala 1:100



Semisezione longitudinale A-A, scala 1:100

Legenda dei colori nelle piante e nelle sezioni e principali dati geometrici degli appartamenti

Calore di riferimento ai disegni	Piano (o piani)	Scala	Interno (o interni)	Superficie utile ¹⁾ [m ²]	Superficie lorda ²⁾ [m ²]	Volume netto ³⁾ [m ³]	Volume lordo ⁴⁾ [m ³]
Red	0 (rialzato)	A	1	65	84	195	277
Yellow	0 (rialzato)	A	2	58	70	174	231
Green	0 (rialzato)	A	3	66	81	198	267
Cyan	0 (rialzato)	B	1	86	104	258	343
Red	0 (rialzato)	B	2	58	70	174	231
Red	0 (rialzato)	B	3	65	84	195	277
Blue	1, 2, 3, 4, 5	A	4, 7, 10, 13, 16	69	83	207	274
Blue	6	A	19	69	83	207	274
Pink	1, 2, 3, 4, 5	A	5, 8, 11, 14, 17	57	67	171	221
Pink	6	A	20	57	67	171	221
Orange	1, 2, 3, 4, 5	A	6, 9, 12, 15, 18	64	76	192	251
Orange	6	A	21	64	76	192	251
Purple	1, 2, 3, 4, 5	B	4, 7, 10, 13, 16	81	94	243	310
Purple	6	B	19	81	94	243	310
Purple	1, 2, 3, 4, 5	B	5, 8, 11, 14, 17	57	66	171	218
Purple	6	B	20	57	66	171	218
Blue	1, 2, 3, 4, 5	B	6, 9, 12, 15, 18	69	83	207	274
Blue	6	B	21	69	83	207	274

Definizioni (tratte dall'Intesa del 20 ottobre 2016 concernente l'adozione del Regolamento edilizio-tipo, Allegato A):
 1) Superficie utile: superficie di pavimento degli spazi dell'appartamento misurati al netto di murature, pilastri, tramezzi, sguinci e vani di porte e finestre;
 2) Superficie lorda: superficie dell'appartamento compresa nel profilo perimetrate esterno dell'abitazione;
 3) Volume netto: prodotto della superficie utile per l'altezza utile (altezza dell'appartamento misurata dal piano di calpestio all'intradosso del solaio sovrastante, senza tener conto degli elementi strutturali emergenti);
 4) Volume lordo: prodotto della superficie lorda per l'altezza lorda (differenza fra la quota del pavimento dell'appartamento e la quota del pavimento del piano sovrastante; per gli appartamenti dell'ultimo piano si misura l'altezza dal pavimento fino all'intradosso).

Fonti di archivio e bibliografiche

- Archivi
- Roma, Azienda Territoriale per l'Edilizia Residenziale di Roma (ATER), archivio, progetti, <https://garbatella.ateroma.it/archivio.php?id=1>
- Bibliografia sugli aspetti grafici
- Rovero, Luca, Lanzu, Simona, *Il Disegno Architettonico Esecutivo. Linee guida alla redazione degli elaborati grafici*, Roma, Epc Editore, 2012