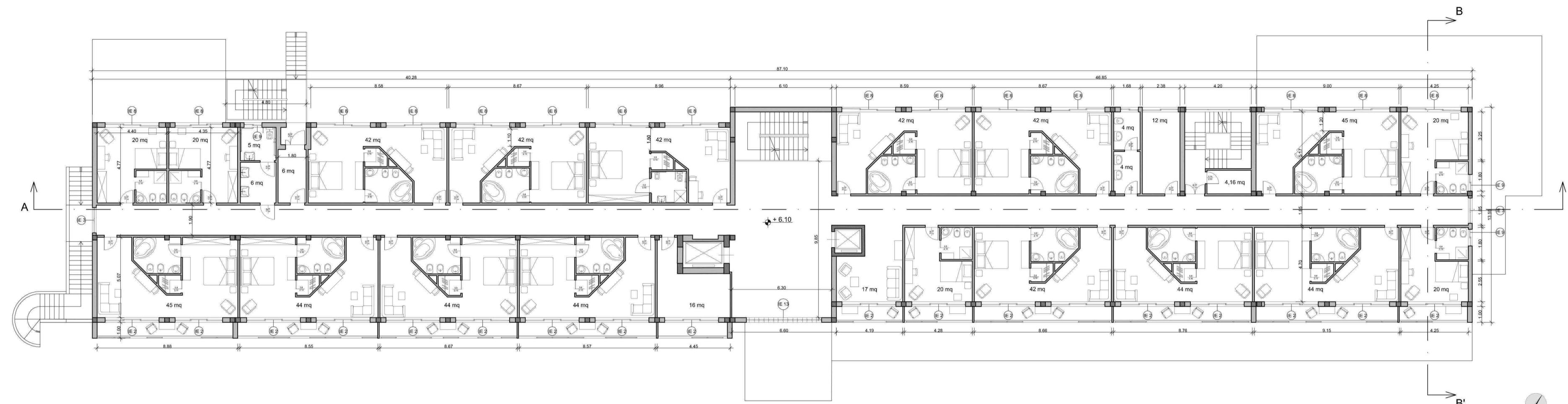


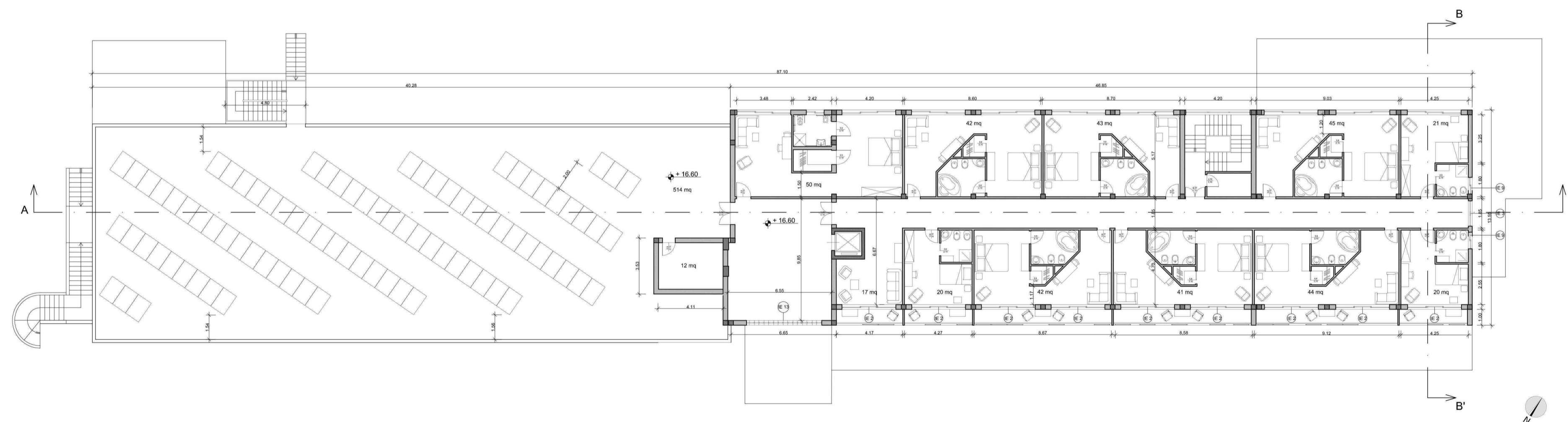
PIANTE PIANI SECONDO, TERZO E QUARTO



LEGENDA SCHEMA DISTRIBUTIVO

- DISIMPEGNO
- CAMERA DOPPIA
- CAMERA SINGOLA
- BAGNO
- SERVIZIO DI PIANO/DEPOSITO
- AREA RELAX
- ALTRO

PIANTA PIANO QUINTO (ATTICO)



LEGENDA SCHEMA DISTRIBUTIVO

- DISIMPEGNO
- CAMERA DOPPIA
- CAMERA SINGOLA
- BAGNO
- SERVIZIO DI PIANO/DEPOSITO
- AREA RELAX
- TERRAZZO
- ALTRO

ABACO INFISSI - scala 1:50

<p>U=1.481 W/mqK A=7.6 mq</p>	<p>U=1.56 W/mqK A=9.52 mq</p>	<p>U=1.751 W/mqK A=2.88 mq</p>
<p>IE 1 infisso esterno con telaio a taglio termico in alluminio a due ante scorrevoli. Vetrocamera.</p>	<p>IE 2 infisso esterno con telaio a taglio termico in alluminio a tre ante, di cui una scorrevole. Vetrocamera.</p>	<p>IE 3 infisso esterno con telaio a taglio termico in alluminio freddo a due ante, con apertura a battente interno. Vetrocamera.</p>
<p>U=1.89 W/mqK A=3.9 mq</p>	<p>U=2.059 W/mqK A=1.95 mq</p>	
<p>IE 4 infisso esterno con telaio a taglio termico in alluminio a cinque ante, di cui due con apertura a vasistas interno. Vetrocamera.</p>	<p>IE 5 infisso esterno con telaio a taglio termico in alluminio a tre ante, di cui una con apertura a vasistas interno. Vetrocamera.</p>	
<p>U=1.856 W/mqK A=2.94 mq</p>	<p>U=1.856 W/mqK A=2.94 mq</p>	
<p>IE 6 infisso esterno con telaio a taglio termico in alluminio a tre ante, di cui una con apertura a vasistas interno. Vetrocamera.</p>	<p>IE 7 infisso esterno con telaio a taglio termico in alluminio a tre ante, di cui due con apertura a vasistas interno. Vetrocamera.</p>	
<p>U=1.623 W/mqK A=6.12 mq</p>	<p>U=1.921 W/mqK A=2.07 mq</p>	<p>U=1.619 W/mqK A=4.14 mq</p>
<p>IE 8 infisso esterno con telaio a taglio termico in alluminio a tre ante, di cui due scorrevoli. Vetrocamera.</p>	<p>IE 9 infisso esterno con telaio a taglio termico in alluminio a due ante scorrevoli. Vetrocamera.</p>	<p>IE 10 infisso esterno con telaio a taglio termico in alluminio a due ante scorrevoli. Vetrocamera.</p>
<p>U=1.975 W/mqK A=0.6 mq</p>	<p>U=2.06 W/mqK A=1.3 mq</p>	
<p>IE 11 infisso esterno con telaio a taglio termico in alluminio ad ante unica, con apertura a battente interno. Vetrocamera.</p>	<p>IE 12 infisso esterno con telaio a taglio termico in alluminio a due ante, con apertura a vasistas interno. Vetrocamera.</p>	
<p>U=2.155 W/mqK A=14.1 mq</p>	<p>U=1.568 W/mqK A=7.6 mq</p>	
<p>IE 13 infisso esterno con telaio a taglio termico in alluminio a ventiquattro ante, di cui otto con apertura a vasistas interno. Vetrocamera.</p>	<p>IE 14 infisso esterno con telaio a taglio termico in alluminio a tre ante scorrevoli. Vetrocamera.</p>	