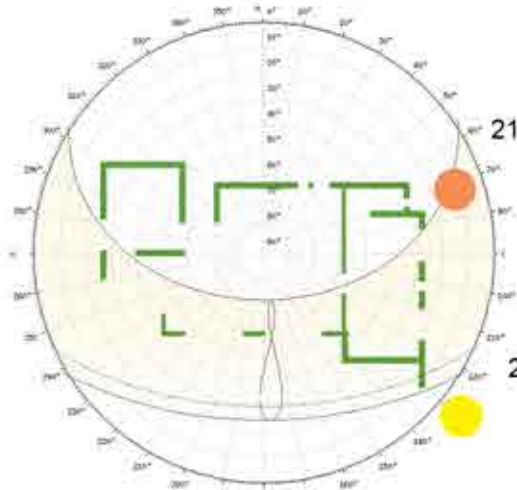


Key Plan - scala 1:500

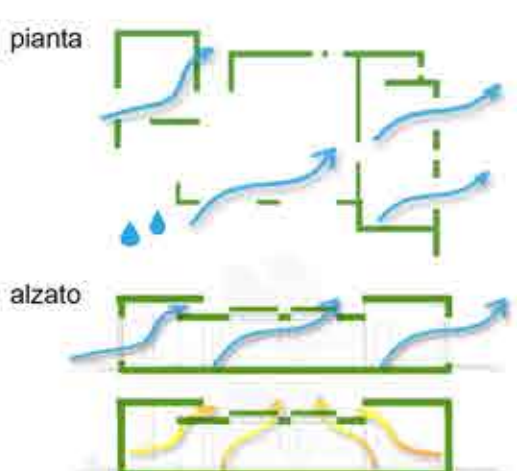


La scelta dell'orientamento



L'ILLUMINAZIONE

La disposizione lungo l'asse Est-Ovest permette ad ogni ambiente della casa di usufruire di un'illuminazione naturale diretta e indiretta durante tutto i giorni dell'anno.



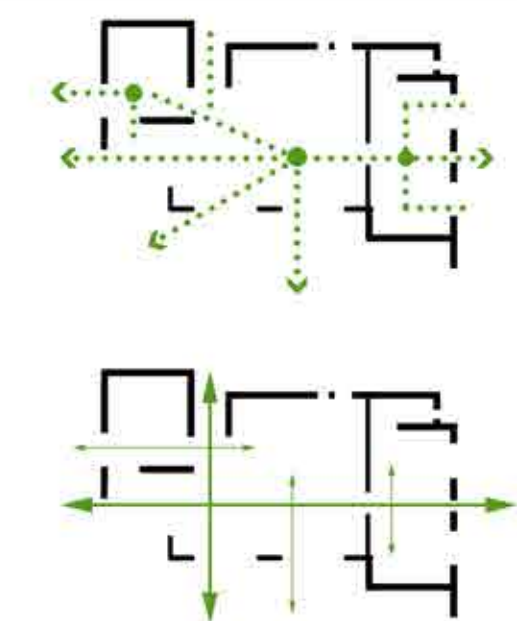
LA VENTILAZIONE

Le aperture sono collocate in modo da favorire la brezza estiva proveniente in modo prevalente da Sud-Ovest.

La sistemazione di una piscina a Sud-Ovest dell'edificio contribuisce alla mitigazione del microclima interno attraverso la ventilazione naturale infatti si facilita l'espulsione dell'aria calda.

Quando le aperture laterali restano chiuse la ventilazione naturale è sempre garantita dal lucernario e da quelle poste in copertura.

Schema distributivo - funzionale

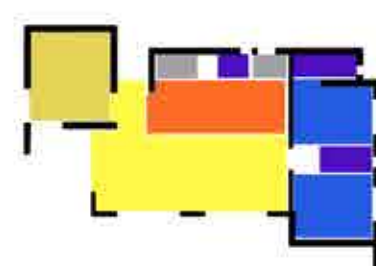


PERMEABILITA'

L'edificio è attraversabile da tutti i lati. L'intento è quello di conferire massima permeabilità non solo con il contesto naturale circostante, ma anche a livello interno verso ogni ambiente della casa.

PERCORRENZE

L'articolazione degli spazi delle volumetrie permette di creare spazi vuoti con la doppia funzione di sosta e di regolazione del microclima interno.



■ sala studio/hobby	22 mq
■ zona living + zona pranzo	55 mq
■ cucina	19 mq
■ camere da letto (A+B)	16 mq+17mq
■ servizi	12 mq
■ ripostiglio e L:T	3.6mq + 3 mq



Obiettivi

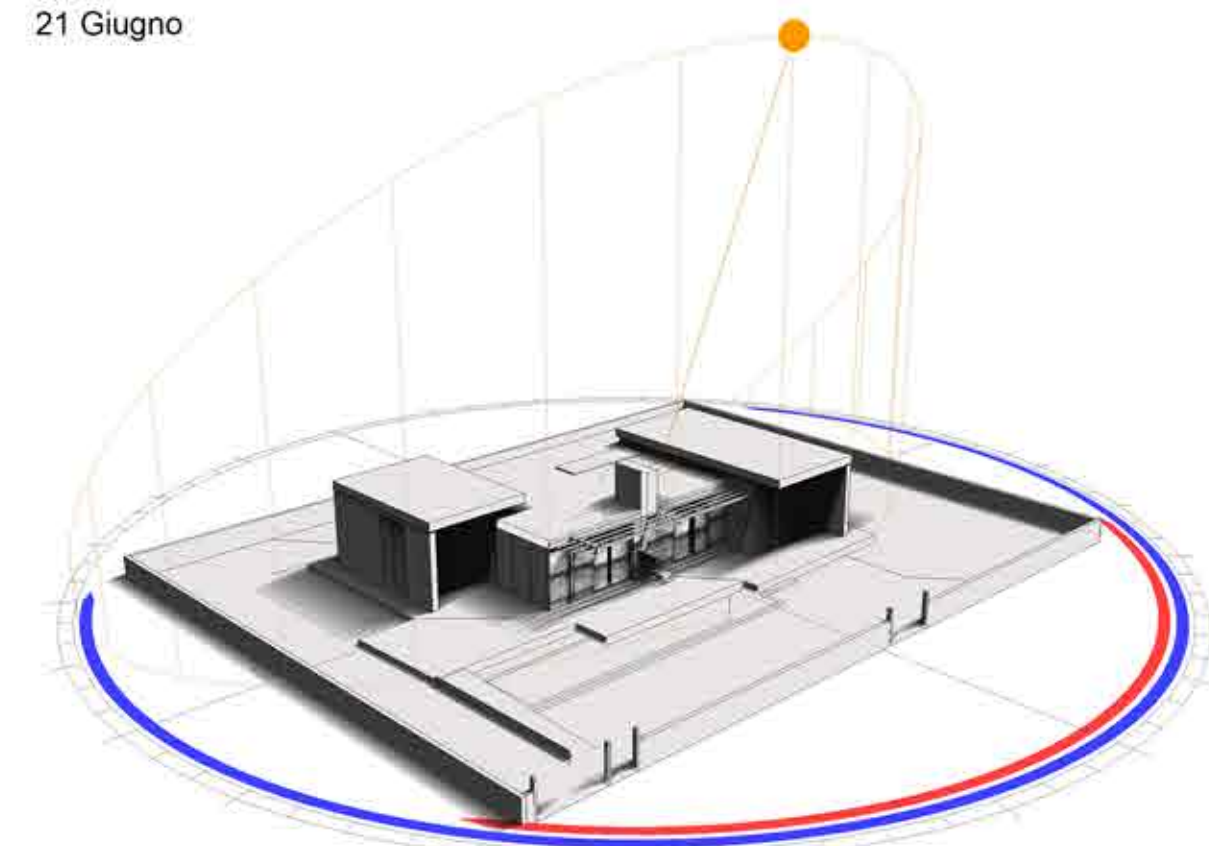
L'ipotesi di progetto prevede la realizzazione di una villa unifamiliare in area agricola in progettazione ecosostenibile e cerca di dare una risposta ai seguenti requisiti:

- una ben definita organizzazione funzionale degli spazi interni
- un'elevata efficienza energetica
- l'impiego per quanto possibile di risorse naturali locali
- l'integrazione bioclimatica con il contesto locale
- il ricorso a soluzioni di bioedilizia nella scelta dei materiali, sistemi costruttivi e impiantistici
- un'elevata sicurezza sismica

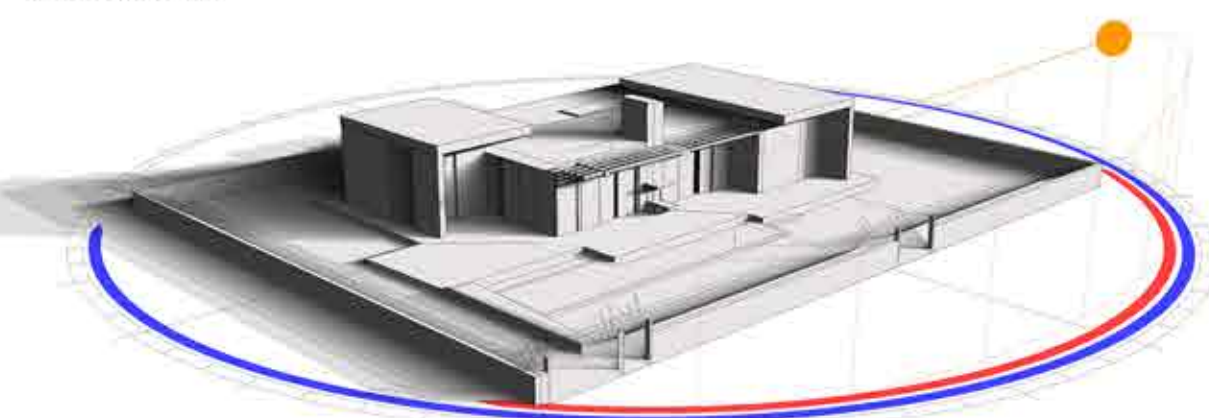
Analisi Ombreggiamento sull'edificio

Diagrammi generati con il software Autodesk Ecotect Analysis

21 Giugno

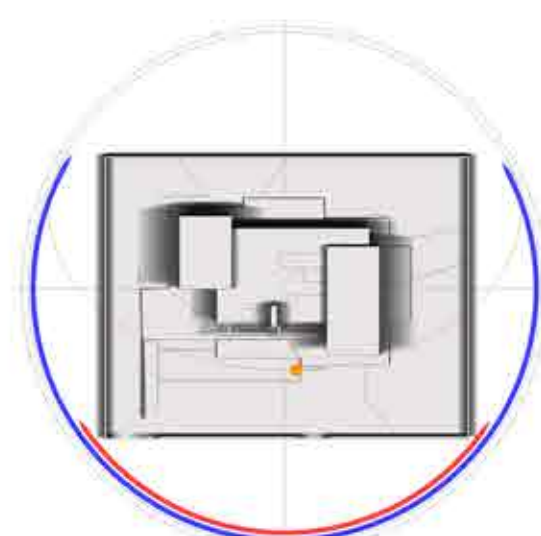


21 Dicembre

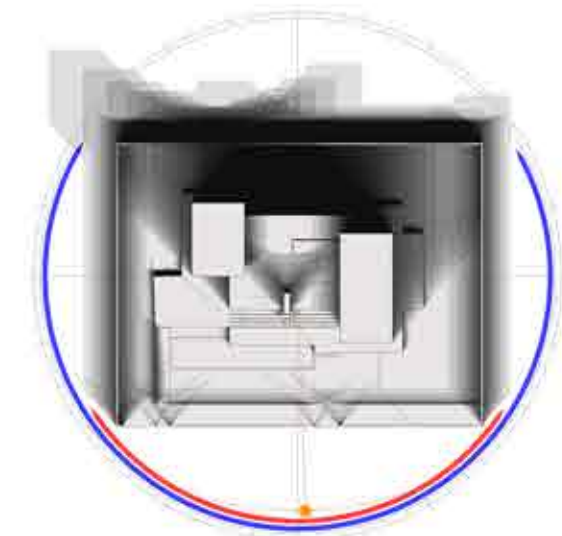


I Diagrammi rappresentano il percorso del sole il 21 giugno e il 21 Dicembre per la località di Tragliatella, e le ombre proiettate nella fascia oraria 9.00-15.00

21 Giugno



21 Dicembre



Rappresentazione tridimensionale dell'edificio

Vista Sud- Ovest



Pianta Piano Terra scala 1:100

