

ILLUMINOTECNICA - RECEPTION

DATI DEL LOCALE

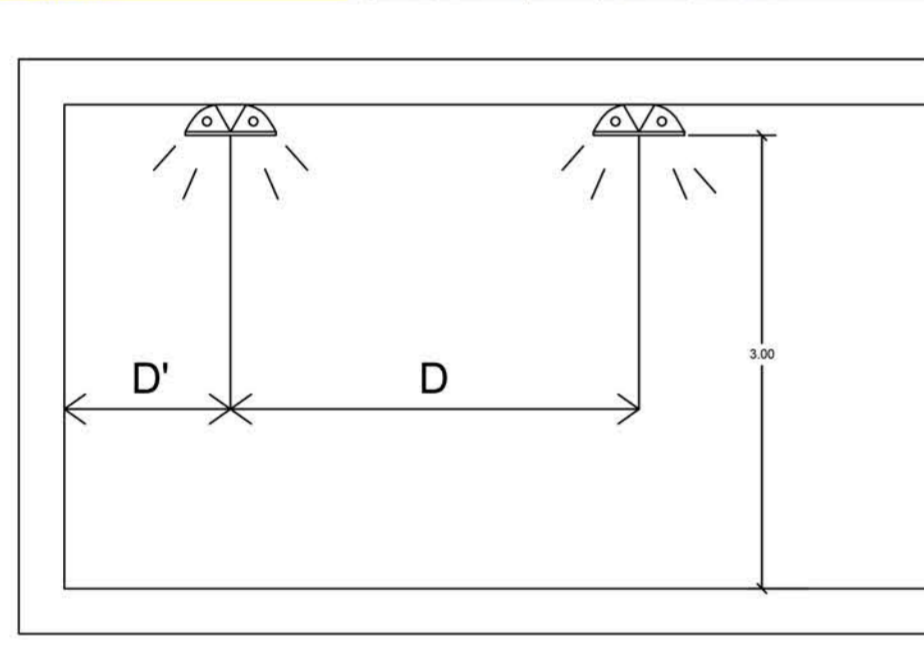
RECEPTION DI DIMENSIONI 11,5 x 11,5 m 132 m²
 ALTEZZA LOCALE 3,2 m
 PARETI E CONTROSOFFITTO DIPINTE DI BIANCO

DETERMINAZIONE PARAMETRI

ILLUMINAMENTO MEDIO PRESCRITTO E= 300 lux	300
FATTORI DI RIFLESSIONE DI PARETI E SOFFITTO	
PARETE INTONACATA BIANCA	0,8
PAVIMENTI DI TINTA CHIARA	0,5
SOFFITTO INTONACATO BIANCO	0,5
FATTORE DI DECADIMENTO	0,7
INDICE DI LOCALE	1,91
FATTORE DI UTILIZZAZIONE U(i)	0,59
NUMERO DI APPARECCHI	17,12

VERIFICA DELL'UNIFORMITA'

D = 2,7 m	$2,7/3 = 0,9 < 1,5$	OK
h = 3 m		
D' = 1,1 m	$0,9 = 2,7/3 < 1,1 < 2,7/2 = 1,35$	OK



Per illuminare il locale di 300 lux sono necessarie almeno 18 plafoniere, ciascuna contenente due lampade da 2800 lm. Il posizionamento deve essere scelto in modo da garantire la massima uniformità, per questo motivo si vanno ad inserire 20 apparecchi disposti in 4 file da 5 lampade.

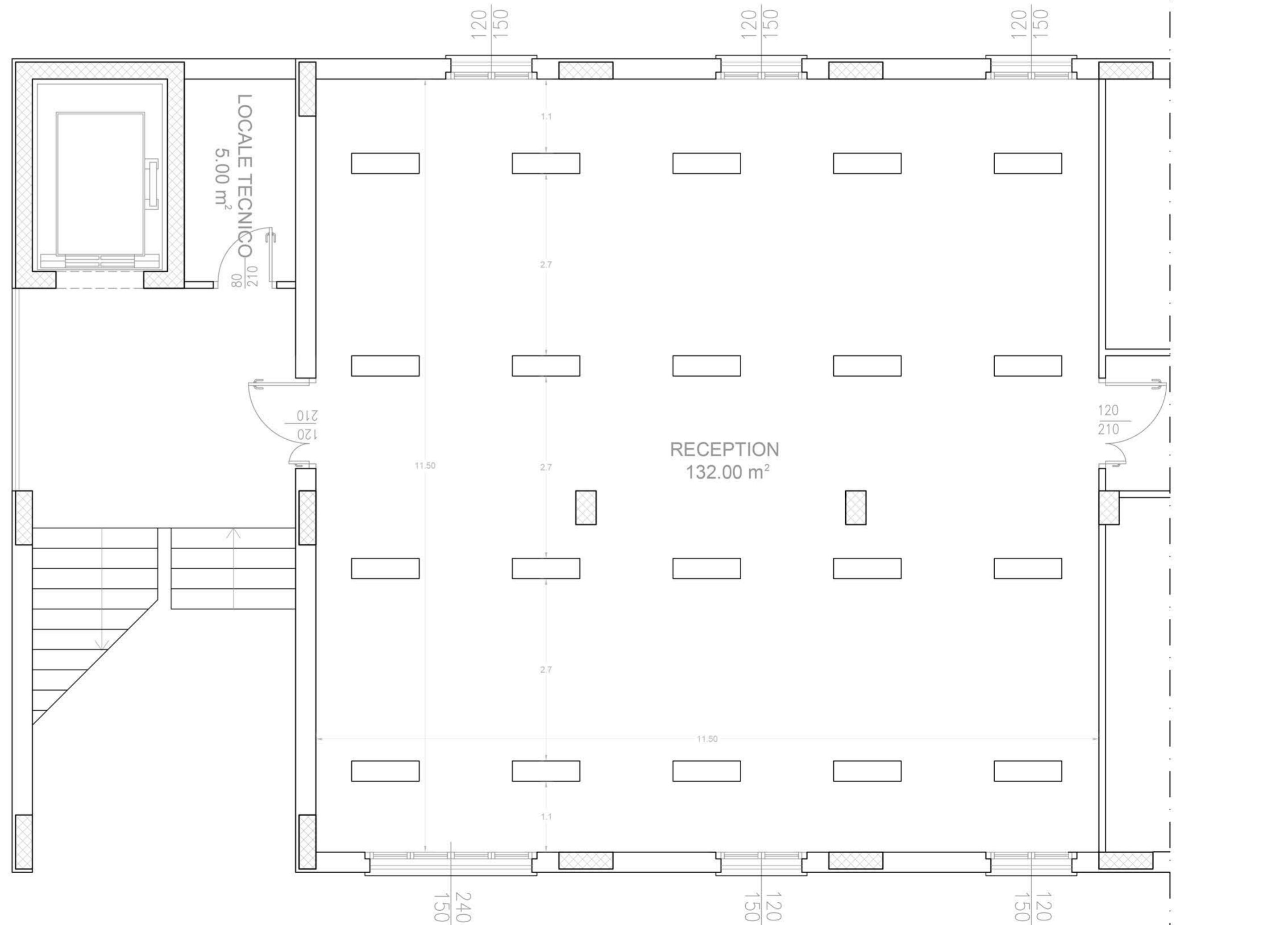
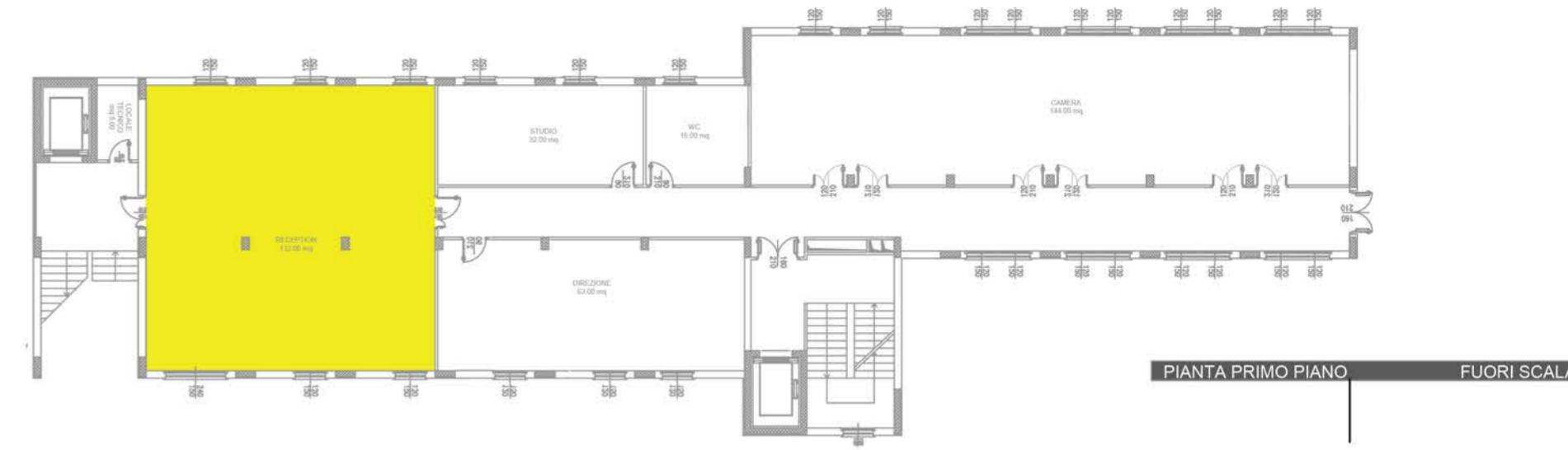
STUDIO DELL'ILLUMINAZIONE NATURALE

SUPERFICIE TOTALE AMBIENTE [m ²]	411,2
SUPERFICIE FINESTRA [m ²]	1,8
TRASMISSIONE LUMINOSA τ_v	0,75
COEFFICIENTE DI RIFLESSIONE PARETI	0,8
COEFFICIENTE DI RIFLESSIONE SOFFITTO E PAVIMENTO	0,5
COEFFICIENTE DI RIFLESSIONE MEDIO DELL'AMBIENTE r_m	0,61
FATTORE OSTRUZIONE ϵ_1	0,38
FATTORE OSTRUZIONE ϵ_2	0,45
FATTORE FINESTRA ψ	0,96
FLD (%)	2,30%
CONFORMITA'	SI

SCELTE PROGETTUALI

TIPOLOGIA LAMPADE/APPARECCHI:
 FLUORESCENTI TUBOLARI
 APPARECCHIO A DOPPIA LAMPADA DA 2800 lm
 (parametro n=2)

POSIZIONAMENTO APPARECCHI:
 3 m DA TERRA



STRALCIO Pianta PRIMO PIANO SCALA 1:50